

### Bløtlegging

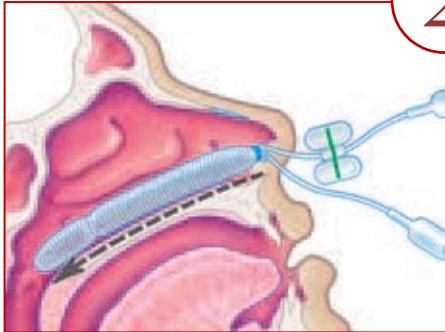


1

#### Materialbehandling

- Ta utstyret ut av forpakningen
- Fjern den blå plastikkforseglingen
- Bløtlegg produktet grundig ved å senke det i **sterilt vann** i minst 30 sekunder
- Be pasienten om å forsiktig snyte nesen for å fjerne blod eller propper

### Plassering

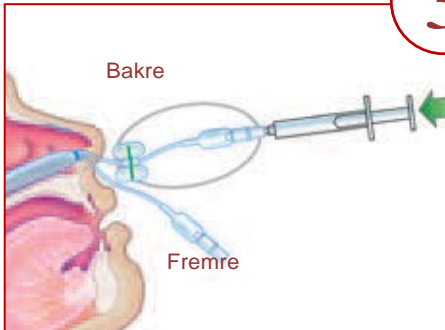


2

#### Plasseringsteknikk

- Før Rapid Rhino 900 inn i pasientens nesebor parallelt med septalgulvet, eller ved å følge langs øvre siden av den harde ganen helt til den blå indikatorringen er innenfor neseborets åpning.

### Oppblåsing



3

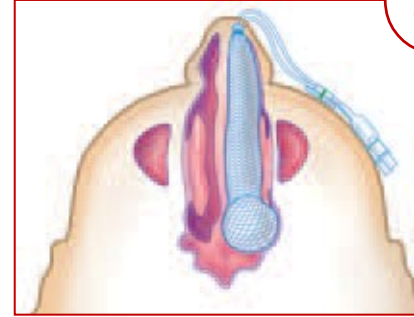
#### Oppblåsing av bakre mansjett

- Lokaliser inflasjonslinjen med den grønnstripede, sommerfuglformede svelgingssperren. Denne indikerer bakre mansjett, som bør blåses opp først.
- Bruk en 20 ml sprøyte for å blåse sakte opp den bakre mansjetten på innsiden av pasientens nese. **Den skal kun inneholde luft.** Ballongen vil formes etter nesens anatomi.
- Bruk sikkerhetsballongen slik du ville gjort med en endotracheal tube for å overvåke trykket på innsiden av nesen mens du blåser opp ballongen.
- Stopp oppblåsingen når sikkerhetsballongen er rund og fast.

#### Teknikk Pearl

Når det er nok trykk i det bakre kammeret, trekk sprøyten ut av oppblåsningsventilen og dra forsiktig nesetampongen så langt frem som nødvendig for å sikre tilstrekkelig trykk på det bakre blødningsområdet.

### Varsomt og jevnt trykk på blødningsområdet

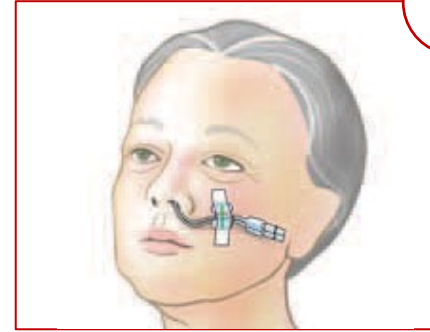


4

#### Oppblåsing av fremre mansjett

- Lokaliser den andre oppblåsningsventilen uten svelgingssperre for å blåse opp den fremre mansjetten. Igjen, bruk sikkerhetsballongen for å opprettholde trykket på innsiden av nesen mens du blåser opp mansjetten. Pass på ikke å blåse den opp mer enn nødvendig.
- Kritisk parameter er trykk, ikke volum.

### Drenering

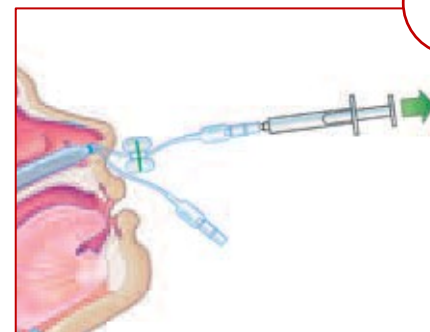


5

#### Drenering

- Når det er nok trykk i begge ballongene, la pasienten sitte i 15-20 minutter før drenering. Hevelse i nesens anatomi vil reduseres og ballongen kan måtte blåses opp mer for å unngå at den beveger seg.
- Etter dette, tape fast begge oppblåsningskateterne til pasientens kinn for drenering

### Tømming av luft og fjerning



6

#### Fjerning

- Bruk en 20 ml sprøyte for å tømme ballongen for luft.
- Trekk forsiktig Rapid Rhino ut av nesen.
- Fjerning bør gjøres 24-72 timer etter behandling.

# KEBOMED

Adresse: Midtunhaugen 17, 5224 Nesttun

Tlf: 55 98 77 00

Faks: 55 98 77 01

Web: [www.dma.no](http://www.dma.no)

E-post: [info@dma.no](mailto:info@dma.no)